

2018—2019 年度シカと植生の全国アンケート調査中間報告Ⅲ

シカと植生の調査に多くの方にご協力いただき、たいへんありがとうございます。7月10日付けでシカと植生の全国アンケート調査の中間報告を植生学会HPでご報告致しましたが、その後8月27日までにいただいたデータをGIS図化し、あらたに情報を加えましたのでご報告します（N=539）。現在、秋田県、福井県、広島県、岡山県および沖縄県のデータがありませんので、データ（影響なしのデータも重要です）収集についてご協力よろしくをお願いいたします。

なお、これ以降にいただいたデータは9月20日までデータ集約し、植生学会大会にてポスターでご報告します。最終的には学会後の10月20日まで継続してデータ収集、解析後、公表の予定です。引き続きご協力の程、よろしくお願いいたします。

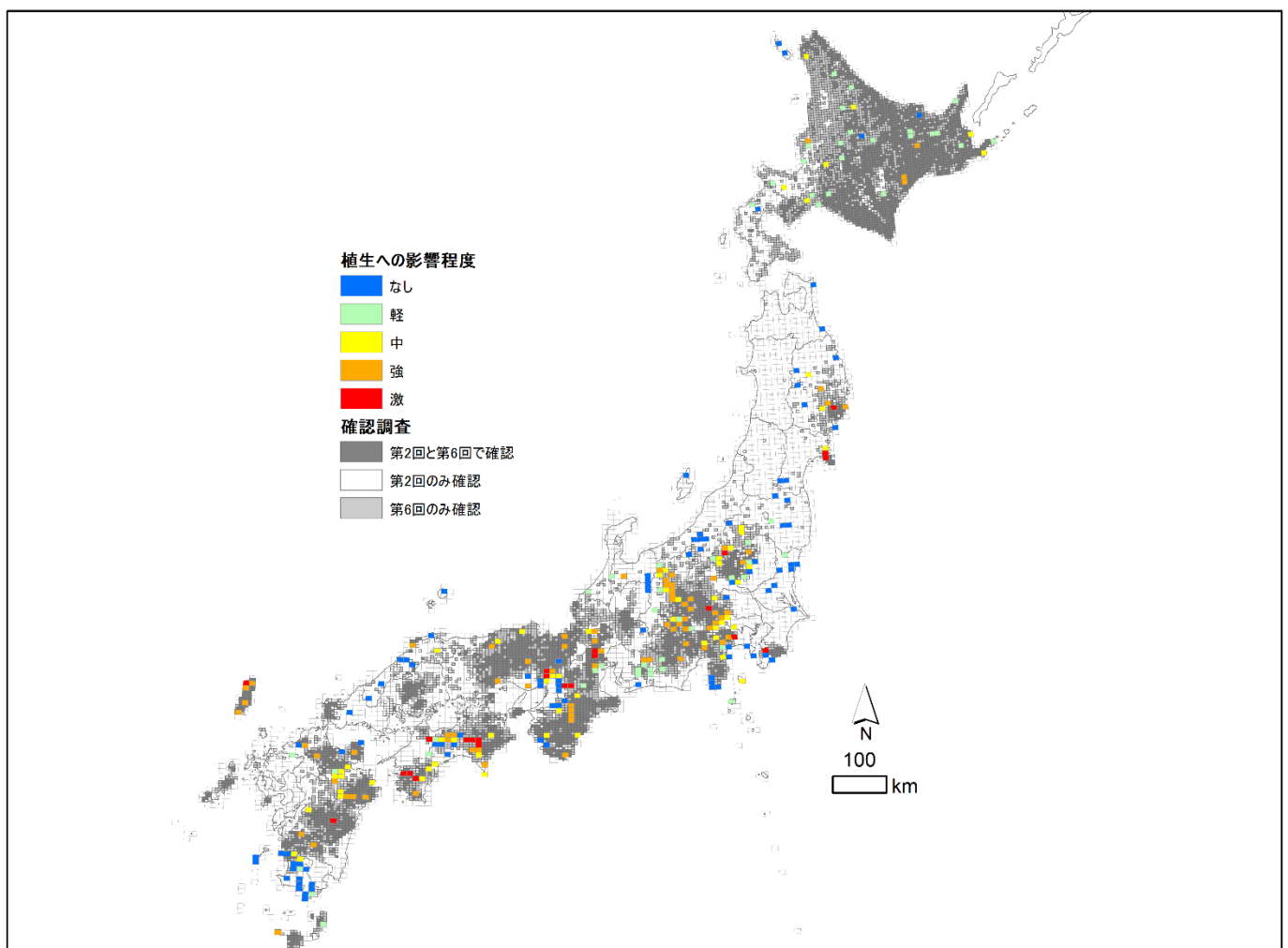


図1. シカの影響度マップ。全国47都道府県のシカによる影響を10kmメッシュで示した。2019年8月27日集計データ（N=539）に基づいてGISによって作成。539データを10kmメッシュに区切った結果、313メッシュの地域でシカの影響度の情報を得た。

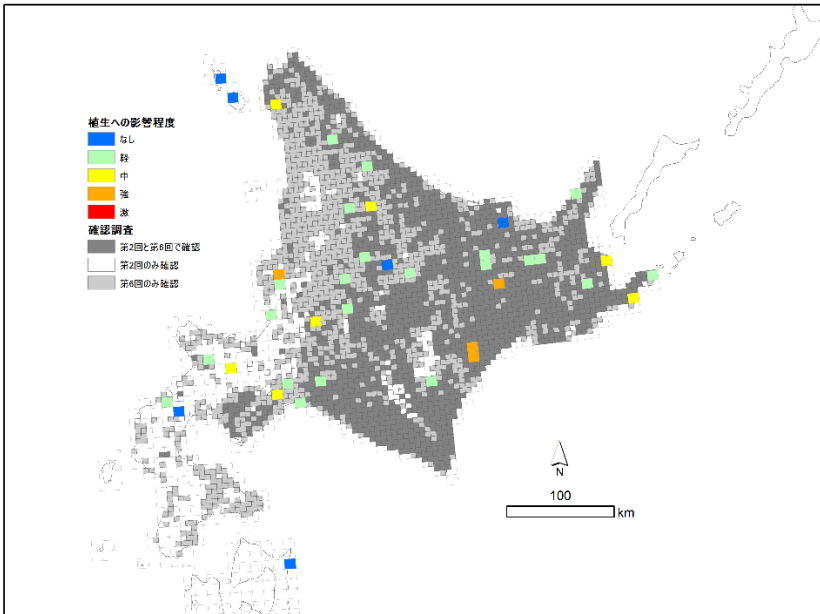


図 2-1. 地区別シカの影響度マップ (N=539). 北海道地区

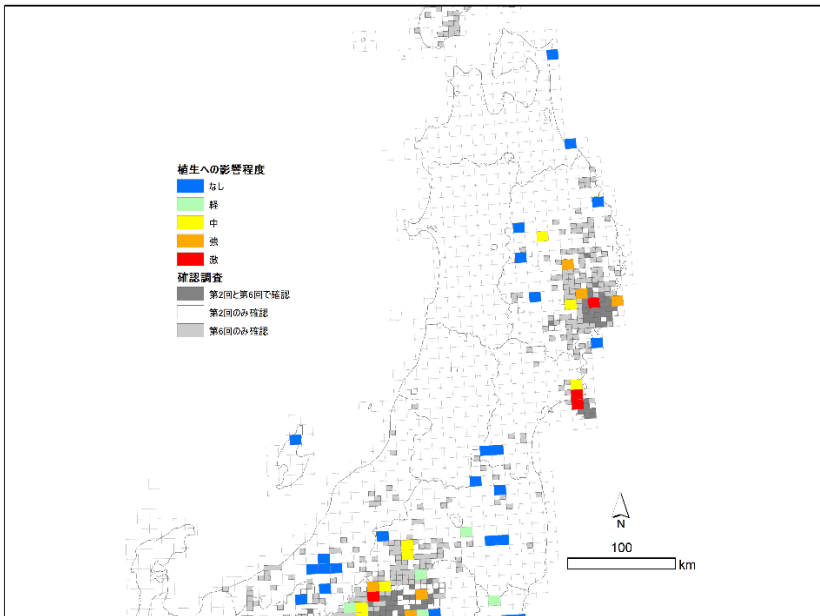


図 2-2. 地区別シカの影響度マップ (N=539). 東北地区

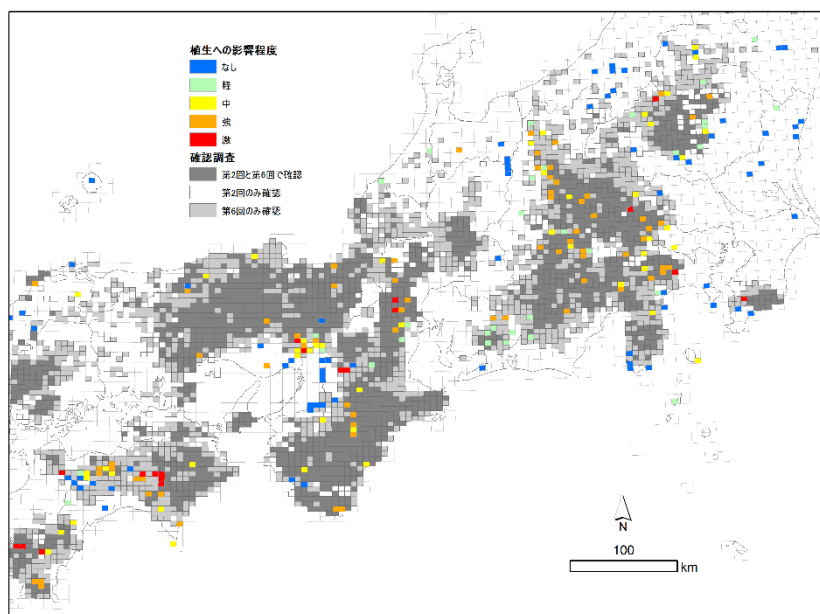


図 2-3. 地区別シカの影響度マップ (N=539). 関東・中部・近畿地区

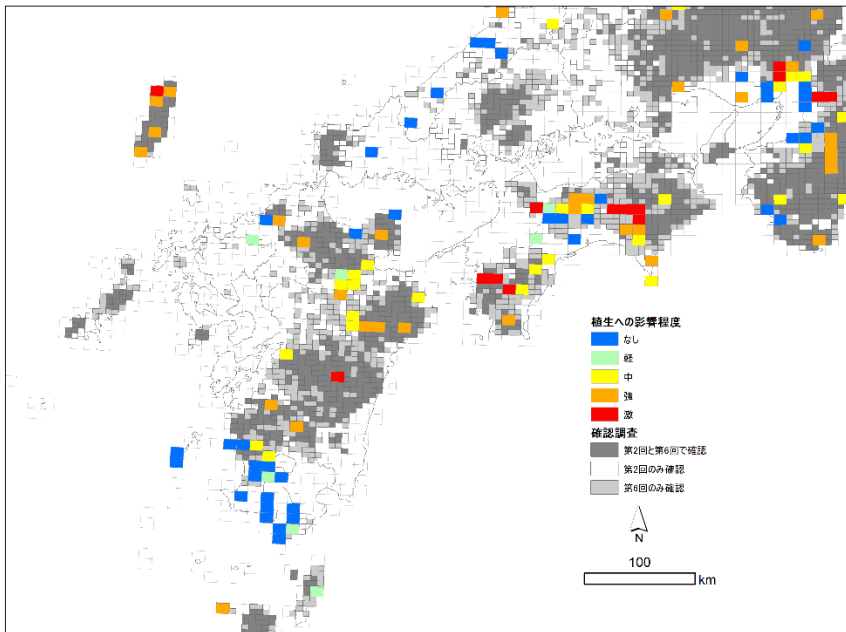


図 2-4. 地区別シカの影響度マップ (N=539). 中国・四国・九州地区

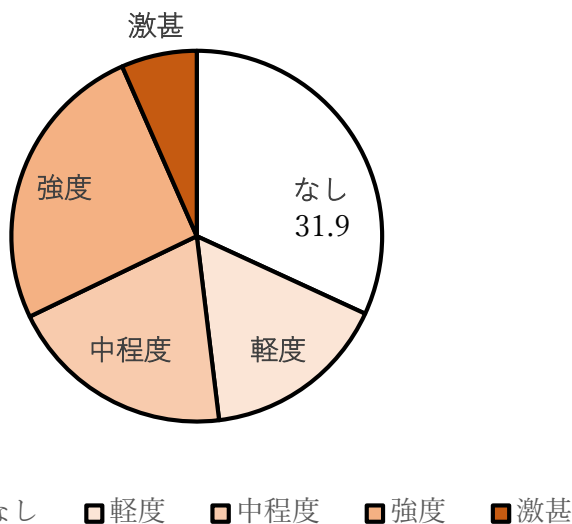


図 3. 5km メッシュ区分から算出したシカによる植生への影響 (N=539, メッシュ No.=364). シカの影響がある (軽度～激甚) とするメッシュ比率は, 68.1%であった.

表 2. シカの植生への影響程度比率 (N=573)

影響度	食痕	樹皮はぎ	糞確認	シカ道	ディアライン	落ち葉食い	表土流亡	斜面崩壊	個体目視	鳴き声	その他
なし	5.4	1.2	1.8	1.2	0.0	0.0	0.0	0.0	0.0	0.0	0.0
軽度	72.1	41.3	27.9	33.7	4.8	5.8	1.0	0.0	9.6	10.6	0.0
中度	93.0	60.5	48.2	62.3	16.7	6.1	5.3	5.3	20.2	19.3	3.5
強度	84.3	67.2	59.0	67.2	38.8	11.2	23.1	3.7	29.1	44.8	5.2
激甚	94.3	75.5	86.8	90.6	35.8	37.7	62.3	24.5	28.3	58.5	1.9
総計	61.6	42.6	37.0	42.9	16.6	8.4	12.4	4.2	15.2	21.6	2.1

表 1. 回答数が上位の不嗜好植物 (N=266) および嗜好植物 (N=288).

不嗜好植物	回答数	嗜好植物	回答数
アセビ	22	イブキザサ	20
イワヒメワラビ	14	スズタケ	19
マツカゼソウ	9	ススキ	16
シシガシラ	6	イヌツゲ	11
フタリシズカ	6	コアカン	10
ミヤマシキミ	6	アオキ	8
シキミ	5	ノリウツギ	8
トゲアザミ	5	イタドリ	7
イヌガシ	4	シロモジ	7
コバノイシカグマ	4	カンスゲ	6
タケニグサ	4	ウツギ	5
テンニンソウ	4	ヒサカキ	5
ハリガネワラビ	4	イトスゲ	4
フッキソウ	4	ココンスゲ	4
レモンエゴマ	4	シウリザクラ	4
アザミ類	3	ショウジョウスゲ	4
イラクサ	3	ツルギミツバツツジ	4
ウラジロ	3	ネザサ	4
オオバノイノモトソウ	3	オガラバナ	3
コアジサイ	3	クロツル	3
ゴマナ	3	ナガバモミジイチゴ	3
シロヨメナ	3	ノイバラ	3
ソヨゴ	3	ハイイヌガヤ	3
タカネオトギリ	3	アカソ	2
ナチシダ	3	イノコズチ	2
バイケイソウ	3	イボタンキ	2
ベニバナボロギク	3	エジイラクサ	2
ホンバカナワラビ	3	オオイタドリ	2
マムシグサ	3	オシダ	2
マルバダケブキ	3	ガマズミ	2

表 3. 都道府県別シカの影響度

	なし	軽度	中度	強度	激甚	総計
1 北海道	6	26	16	5		53
2 青森県	3	2				5
3 岩手県	4	1	3	3	2	13
4 宮城県	4		1	2	1	8
5 秋田県						0
6 山形県	1					1
7 福島県	12	1	4			17
8 茨城県	9	1				10
9 栃木県	3	4	2	2		11
10 群馬県	2	2	5	2	1	12
11 埼玉県	1		1	1	1	4
12 千葉県	3				1	4
13 東京都	1	1	4	2		8
14 神奈川県	4	1	1	7	1	14
15 新潟県	8					8
16 富山県	2	1		1		4
17 石川県		1				1
18 福井県						0
19 山梨県		1	5	7		13
20 長野県	3	7	10	11	2	33
21 岐阜県	3	1		2		6
22 静岡県	4		2	2		8
23 愛知県	1	9		2		12
24 三重県		3	3	3		9
25 滋賀県			1	1	2	4
26 京都府			3	1		4
27 大阪府	12	12	17	11	2	54
28 兵庫県	5		1	4		10
29 奈良県	2	2	3	6	5	18
30 和歌山県	4		2	2		8
31 鳥取県	1			1		2
32 島根県	7			1		8
33 岡山県						0
34 広島県						0
35 山口県	1					1
36 徳島県			1			1
37 香川県	1					1
38 愛媛県	4		2			6
39 高知県	25	22	12	33	27	119
40 福岡県	1			3		4
41 佐賀県		1				1
42 長崎県			2	7	1	10
43 熊本県			1			1
44 大分県	2	2	9	9	4	26
45 宮崎県	1				3	4
46 鹿児島県	28	3	3	3		37
47 沖縄県						0
N	168	104	114	134	53	573
%	29.3	18.2	19.9	23.4	9.2	100.0

表 4. 近年のシカの増減傾向

	大きく減少	やや減少	変化なし	やや増加	大きく増加	不明
1 北海道		1				1
2 青森県	1					
3 岩手県				1		
4 宮城県				1		
5 秋田県						
6 山形県						
7 福島県	1	2		2	3	
8 茨城県			1		4	
9 栃木県			1	5	1	
10 群馬県			1		1	
11 埼玉県					1	
12 千葉県			1			
13 東京都			3			
14 神奈川県				1	1	
15 新潟県			3		1	
16 富山県						
17 石川県						
18 福井県						
19 山梨県		1	1		1	
20 長野県		1	2	2	1	
21 岐阜県						
22 静岡県		1		1	1	
23 愛知県				2		
24 三重県			1	1		
25 滋賀県						
26 京都府				1	1	
27 大阪府	2	5	30	8	5	
28 兵庫県		2	4	1	1	
29 奈良県			4	2	1	
30 和歌山県			1	3		
31 鳥取県					1	
32 島根県			1		1	
33 岡山県						
34 広島県						
35 山口県						
36 徳島県						
37 香川県			1			
38 愛媛県				1		
39 高知県		5	19			34
40 福岡県					2	
41 佐賀県						
42 長崎県					10	
43 熊本県						
44 大分県		5	2	1		
45 宮崎県			1	1		
46 鹿児島県			19			
47 沖縄県						
N	4	23	96	34	38	34
%	1.7	10.0	41.9	14.8	16.6	14.8

◆アンケート調査資料提供者および協力者一覧 (2019年9月15日現在, 五十音順, 敬称略)

明石信廣	麻生 泉	石井亘	石下亜衣紗	石川幸男	石川慎吾	井田秀行	井上雅仁	宇野裕之	梅原 徹
雲野 明	榎木 勉	大橋春香	大森威宏	大久保その子	小川雄大	奥村紘平	押岡茂紀	小俣寛国	唐津勇人
川西基博	河野淳一	川根有機	川西基博	木下 悟誌	黒沢高秀	桑原佳子	小出可能	幸田良介	河野淳一
近藤博史	阪口翔太	酒井 敦	崎尾 均	桜井智子	佐々木純一	佐藤雅彦	澤田佳宏	島田和則	嶋崎暁啓
清水英彦	杉田久志	鈴木まほろ	田淵友輝	辻 秀之	津田 智	常俊容子	鐵慎太郎	寺田仁志	栃本大介
中西 正	中武禎典	中島春樹	長田 萌	永松 大	西脇亜也	丹羽真一	長谷川千尋	浜田 拓	比嘉基紀
菱 拓雄	平野達好	福澤加里部	福嶋 司	富士田裕子	藤原宣夫	法眼利幸	前迫ゆり	松村 俊和	松田貴子
松浦崇遠	丸山 隆	宮本誠一郎	宮野正仁	向後裕介	向井雄紀	村山敬洋	持田誠	森田哲朗	八木正徳
大和 量	吉川正人	吉井麻里子	若松伸彦	渡部俊太郎	富山県森林研究所				(敬称略, 五十音順)

ご協力いただいたみなさまには Pro-Natura ファンドの研究活動助成を受けて作成したオリジナルクオカードを送付しています。10月中に到着しない場合には前迫までお尋ねください。よろしくお願いたします。